

# LINEA CONFEZIONATRICE FARDELLATRICE SEMI-AUTOMATICA A SPINTORE



## Modelli disponibili

Saldatrice: CA 500 S – CA 700 S – CA 900 S – CA 1250 S  
Tunnel: TTA 4845 – TTA 6848 – TTA 8848 – TTA 12548

Fardellatrice semi-automatica composta da saldatrice e tunnel di termoretrazione indipendenti con alimentazione tramite spintore comandato da pulsanti manuali, struttura in carpenteria metallica verniciata con polvere epossidica.

## Funzionamento

Il prodotto viene posizionato manualmente davanti allo spintore che azionato tramite pulsanti manuali accompagna la confezione oltre la barra saldante all'interno del film direttamente sul piano di scarico regolabile in lunghezza. La confezione successiva spingerà la precedente sul nastro del tunnel di termoretrazione con funzionamento a rotazione continua. Lo svolgimento automatico del film faciliterà la chiusura a "manica" del prodotto.

Il sistema di alimentazione tramite uno spintore permette l'esecuzione di pacchi sfusi anche senza vassoio, con diverse forme e misure da confezionare in relazione alle caratteristiche di produzione e della fascia di film impiegata.

## Caratteristiche principali saldatrice

- ▶ Saldatura a barra calda rivestita in teflon controllata da termoregolatore elettronico.
- ▶ Sbobinatore per film superiore motorizzato con recupero automatico del film, atto a facilitare l'introduzione dei prodotti oltre la stazione di saldatura.
- ▶ Banco di carico a spintore pneumatico mediante pulsanti manuali, lunghezza spinta 320 mm (mod.500) 420 mm (altri modelli).
- ▶ Sicurezza blocco discesa barra saldante qualora sulla traiettoria della barra saldante si trovasse un ostacolo.
- ▶ Film impiegati: polietilene foglia piana.



Via Puccini, 10 20028 S.Vittore Olona  
MILANO - ITALIA  
Tel.+39.0331.421658 Fax +39.0331.511434  
[www.vimacor.it](http://www.vimacor.it) [info@vimacor.it](mailto:info@vimacor.it)

## LINEA CONFEZIONATRICE FARDELLATRICE SEMI-AUTOMATICA A SPINTORE

- ▶ Produzione media: 120/600 pac/ora (indicazione puramente indicativa in quanto dipendono dal tipo di prodotto, dalle dimensioni del prodotto e di conseguenza dal pacco e dal tipo di film utilizzato).

### Caratteristiche principali tunnel

- ▶ Nastro trasportatore tunnel in rete metallica in acciaio zincato a velocità 5.2 mt/min.
- ▶ Tunnel a ricircolo d'aria con temperatura controllata da termoregolatore elettronico.
- ▶ Camera di termoretrazione in lamiera studiata per una positiva cessione del calore delle resistenze di riscaldamento (corazzate ed alettate) e per un ricircolo aria calda onde minimizzare le perdite del calore.
- ▶ Flusso d'aria calda con paratie regolabili.
- ▶ Soffiante raffreddamento prodotto in uscita tunnel.
- ▶ Doppia coibentazione differenziata per la ritenzione ottimale del calore.

	<b>CA 500 S</b>	<b>CA 700 S</b>	<b>CA 900 S</b>	<b>CA 1250 S</b>
Barra saldante	lung. 520 x H 320 mm a comando pneumatico mediante pulsanti manuali	lung. 700 x H 420 mm a comando pneumatico mediante pulsanti manuali	lung. 900 x H 420 mm a comando pneumatico mediante pulsanti manuali	lung. 1250 x H 420 mm a comando pneumatico mediante pulsanti manuali
Dimensione bobina	Ø 250 x 480 mm	Ø 250 x 680 mm	Ø 200 x 880 mm	Ø 200 x 1200 mm
Alimentazione pneumatica	6 Atm – 12 nl/ciclo	6 Atm – 19 nl/ciclo	6 Atm – 25 nl/ciclo	6 Atm – 32 nl/ciclo
Alimentazione elettrica	3 Ph + N + T 220/380 V 3 KW			
	<b>TTA 4845</b>	<b>TTA 6848</b>	<b>TTA 8848</b>	<b>TTA 12548</b>
Bocca tunnel	480 x H 450 x 870 mm lung.	680 x H 480 x 1300 mm lung.	880 x H 480 x 1400 mm lung.	1230 x H 480 x 1600 mm lung.
Alimentazione elettrica	3 Ph+N+T 220/380 V 8 KW	3 Ph+N+T 220/380 V 21 KW	3 Ph+N+T 220/380 V 24 KW	3 Ph+N+T 220/380 V 28 KW

Dati non impegnativi

### Optional saldatrice

- ▶ Pressino stabilizzatore prodotti.
- ▶ Banco di carico in varie misure.
- ▶ Pulsanti per spintore sincronizzati.
- ▶ Sbobinatore per film inferiore motorizzato con recupero automatico del film.
- ▶ Doppio sbobinatore film motorizzato inferiore e superiore per due bobine distinte.
- ▶ Sistema stacco film posteriore barra saldante per ottimizzare lo stacco del film dalla barra saldante dopo la saldatura.

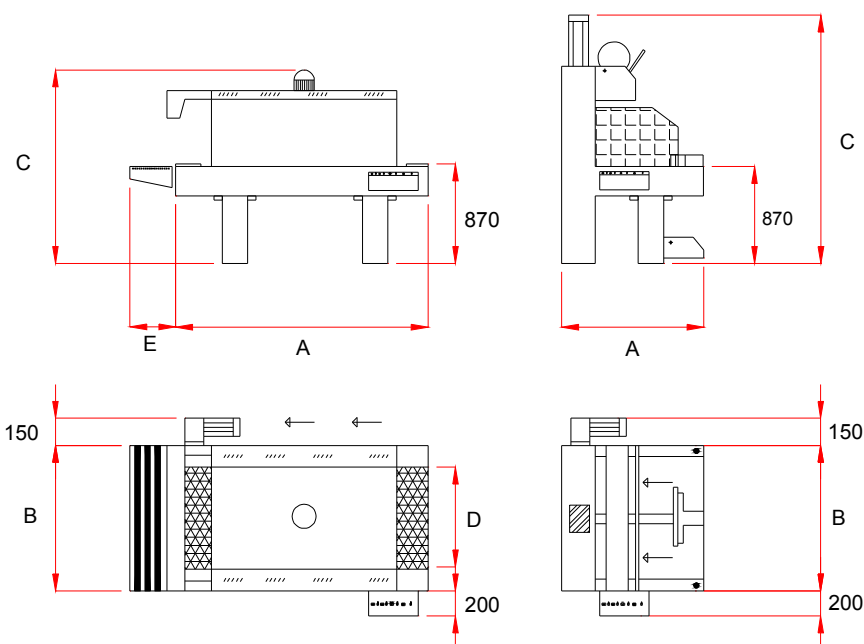


Via Puccini, 10 20028 S.Vittore Olona  
MILANO - ITALIA  
Tel.+39.0331.421658 Fax +39.0331.511434  
[www.vimacor.it](http://www.vimacor.it) [info@vimacor.it](mailto:info@vimacor.it)

# LINEA CONFEZIONATRICE FARDELLATRICE SEMI-AUTOMATICA A SPINTORE

## Optional tunnel

- ▶ Inverter per controllo movimentazione nastro forno, con regolazione della velocità di movimento.
- ▶ Rulli compattatori prodotto uscita tunnel.
- ▶ Nastro trasportatore in acciaio inox, trainato da catene, con rulli Ø 10/15 rivestiti in gomma o con rivestimento in rete teflon.
- ▶ Rulliera di scarico curva o il linea in varie misure.
- ▶ Prolunga nastro uscita tunnel.



	A	B	C	D	E	Massa Kg.	Portata spintore/nastro Kg.
<b>CA 500 S</b>	650	660	1980	-	-	130	12
<b>CA 700 S</b>	800	970	2100	-	-	177	18
<b>CA 900 S</b>	800	1170	2100	-	-	280	18
<b>CA 1250 S</b>	800	1470	2100	-	-	390	20
<b>TTA 4845</b>	1300	660	1550	450	300	190	15
<b>TTA 6848</b>	2200	970	1760	630	500	370	22
<b>TTA 8848</b>	2100	1170	1760	820	500	450	22
<b>TTA12548</b>	2300	1470	1760	990	500	530	24

Misure espresse in mm - Dati non impegnativi



Via Puccini, 10 20028 S.Vittore Olona  
MILANO - ITALIA  
Tel.+39.0331.421658 Fax +39.0331.511434  
[www.vimacor.it](http://www.vimacor.it) [info@vimacor.it](mailto:info@vimacor.it)